



TREO

WELDING TOGETHER

TREO 1600 SYNERGIC





**GENERATORE INVERTER MULTIFUNZIONE
SINERGICO PER SALDATURA
MIG-MAG, MMA E TIG**

Grande flessibilità di utilizzo, e portabilità: queste sono le caratteristiche del generatore di saldatura multifunzione sinergico ad alimentazione monofase **TREO 1600 synergic**.

Basato sulla più moderna tecnologia inverter IGBT con controllo digitale, **TREO 1600** permette di effettuare saldature di alta qualità in MIG-MAG su tutti i materiali, garantendo ottime prestazioni anche nella saldatura TIG con innesco tipo "Lift" e nella saldatura ad elettrodo (MMA).

Innovativo, versatile, leggero, facile da trasportare, semplice da utilizzare, **TREO 1600** è un prodotto di altissimo livello tecnologico assolutamente insostituibile per tutti i lavori di manutenzione interna ed esterna, in carrozzeria, agricoltura e nei piccoli interventi di carpenteria leggera.

**MULTIFUNCTION SYNERGIC
INVERTER EQUIPMENT
FOR MIG/MAG, MMA AND TIG**

*Wide versatility and portability are the main features of single-phase multifunction synergic power source **TREO 1600 synergic**.*

*Based on the most modern IGBT inverter digital technology, **TREO 1600** allows high quality MIG-MAG welding on all materials, by also granting optimal performances both in TIG by "lift" mode and in MMA welding.*

*Innovative, versatile, light, easy-to-carry, user friendly, **TREO 1600**, thanks to its very high technological conception, is absolutely unique for all external or internal maintenance jobs, car body repairs, agriculture and light fabrication works.*



MIG/MAG



MMA



TIG (WIG)



DIGITAL



A/V



LIFT

CARATTERISTICHE

- Generatore multifunzione con ottime caratteristiche di saldatura in MIG-MAG, MMA e TIG
- Inversione di polarità di serie per la saldatura dei più comuni fili animati con e senza gas
- Controllo digitale dei parametri di saldatura con curve sinergiche preimpostate secondo il tipo di materiale, gas e diametro filo utilizzato.
- Connessione Euro centralizzata della torcia

FEATURES

- Multifunction power source with optimal welding characteristics in MIG-MAG, MMA and TIG
- Built-in polarity changeover facility for most common gas and gasless wires
- Digital control of all welding parameters with preset synergic curves according to used material, gas and wire diameter
- Central Euro connection for the torch

- Design innovativo e funzionale
- Struttura portante in metallo con pannelli frontali in fibra antiurto
- Comandi protetti contro urti accidentali
- Il grado di protezione IP 23 e le parti elettroniche protette dalla polvere, grazie all'innovativo sistema di ventilazione a Tunnel ne consentono l'impiego nei più gravosi ambienti di lavoro
- Frontale inclinato con ampia visibilità da ogni angolazione per una facile lettura e regolazione dei parametri
- Trainafile professionale a 2 rulli, che garantisce un preciso e costante avanzamento del filo
- Rulli a doppia cava sostituibili senza l'uso di utensili
- Manopola graduata per una precisa regolazione della pressione sul filo che resta invariata all'apertura e chiusura dei bracci
- Alloggiamento per bobine del filo di Ø max. 200 mm
- Possibilità di utilizzare bobine di filo con Ø 300 mm grazie al Retrofit Kit (Optional)



- Innovative and user friendly design
- Metallic main structure with shock-proof fibre compound front frames
- Control panel protected against accidental impact
- IP 23 protection class and dust-proof electronic components, thanks to the innovative "tunnel" fan cooling system, allow use in the toughest work environments
- Easy to read and adjust sloping front panel highly visible from any direction



- Professional 2-roll wire feeding mechanism for a precise and constant wire driving
- Double groove rolls replaceable without any tool
- Graduated knob to achieve the most correct value of the wire pressure, which remains unchanged also after any arm opening and closing
- Wire spool lodging up to 200 mm Ø max.
- Possibility of utilizing 300 mm Ø coils by means of the Retrofit Kit (Optional)



PANNELLO DI CONTROLLO

- Voltmetro/Amperometro digitale
- Display digitale per la preimpostazione e visualizzazione dei parametri di saldatura e dei programmi sinergici
- Selettore: spessore pezzo, corrente, velocità filo e programmi
- Regolazione fine di: lunghezza d'arco e induttanza elettronica
- Possibilità di saldatura in modalità: • 2T / 4T • Crater • Puntatura • Tratti
- Tasto funzioni speciali

SALDATURA MMA

- Arc Force regolabile per la selezione della migliore caratteristica dinamica dell'arco di saldatura
- Hot Start regolabile per migliorare l'innesco con elettrodi particolarmente difficili
- Funzione Antisticking per evitare l'incollaggio degli elettrodi

SALDATURA TIG

- Saldatura TIG in corrente continua mediante innesco tipo "lift" che permette di ridurre al minimo le inclusioni di tungsteno

CONTROL PANEL

- Digital Voltmeter and Ammeter
- Digital display to preset and read both welding parameters and synergic programs
- Selector: workpiece thickness, current, wire speed and programs
- Fine adjustment: arc length and electronic inductance
- Possible welding modes:
 - 2T / 4T
 - Crater
 - SPOT timer
 - STITCH timer
- Special function key

MMA WELDING

- Adjustable Arc Force to select the best welding arc dynamic characteristics
- Adjustable Hot Start to improve the arc striking with the most difficult electrodes
- Electrode Antisticking function

TIG WELDING

- DC TIG welding by "lift" mode striking to minimize tungsten inclusion

	DATI TECNICI	TECHNICAL DATA	TREO 1600 SYNERGIC			
			MIG-MAG	TIG DC	MMA	
	Alimentazione monofase 50/60 Hz	Single phase input 50/60Hz	V	230 ±15%		
	Potenza assorbita @ I _z Max	Input Power @ I _z Max	kVA	7,3	5,8	6,8
	Fusibile ritardato (I _z @ 60%)	Delayed Fuse (I _z @ 60%)	A	20	16	20
	Fattore di Potenza / cos φ	Power Factor / cos φ		0,57 / 0,99	0,57 / 0,99	0,57 / 0,99
	Rendimento	Efficiency Degree	η	0,83	0,78	0,84
	Tensione a vuoto	Open circuit voltage	V	93	85	93
	Campo di regolazione	Current range	A	5 - 160	5 - 160	10 - 130
	100%	100%	A	100	100	100
	Corrente utilizzabile al (40° C) 60%	Duty cycle at (40°C) 60%	A	120	120	115
	X%	X%	A	160 (35%)	160 (35%)	130 (45%)
	Fili	Wires	Ø mm	0,6 - 1,0	---	---
	Bobina	Wires spool	Ø mm	200 max	---	---
	Norme di riferimento	Standards	EN 60974-1 • EN 60974-5 • EN 60974-10			
	Grado di protezione	Protection Class	IP	23 S		
	Classe d'isolamento	Insulation Class	H			
	Dimensioni	Dimensions		500		
				220		
				425		
	Peso	Weight	kg	16		

* A richiesta tensioni speciali

* Other voltages available on request



ISO 9001: 2008

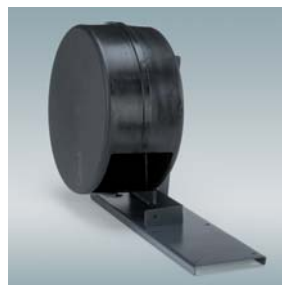
LE CARATTERISTICHE TECNICHE POSSONO SUBIRE MODIFICHE SENZA PREAVVISO

TECHNICAL FEATURES MIGHT CHANGE WITHOUT NOTICE.



ACCESSORI

- Carrello porta bombola
- Torce TIG RTA
- Torce MIG-MAG
- Retrofit KIT per adattare bobine da 300 mm
- Kit accessori MMA



ACCESSORIES

- Gas cylinder trolley
- RTA TIG Torches
- MIG-MAG torches
- Retrofit Kit to enable use of 300 mm Ø coils
- MMA kit accessories

